



**Hinweis zur Legendarstellung**

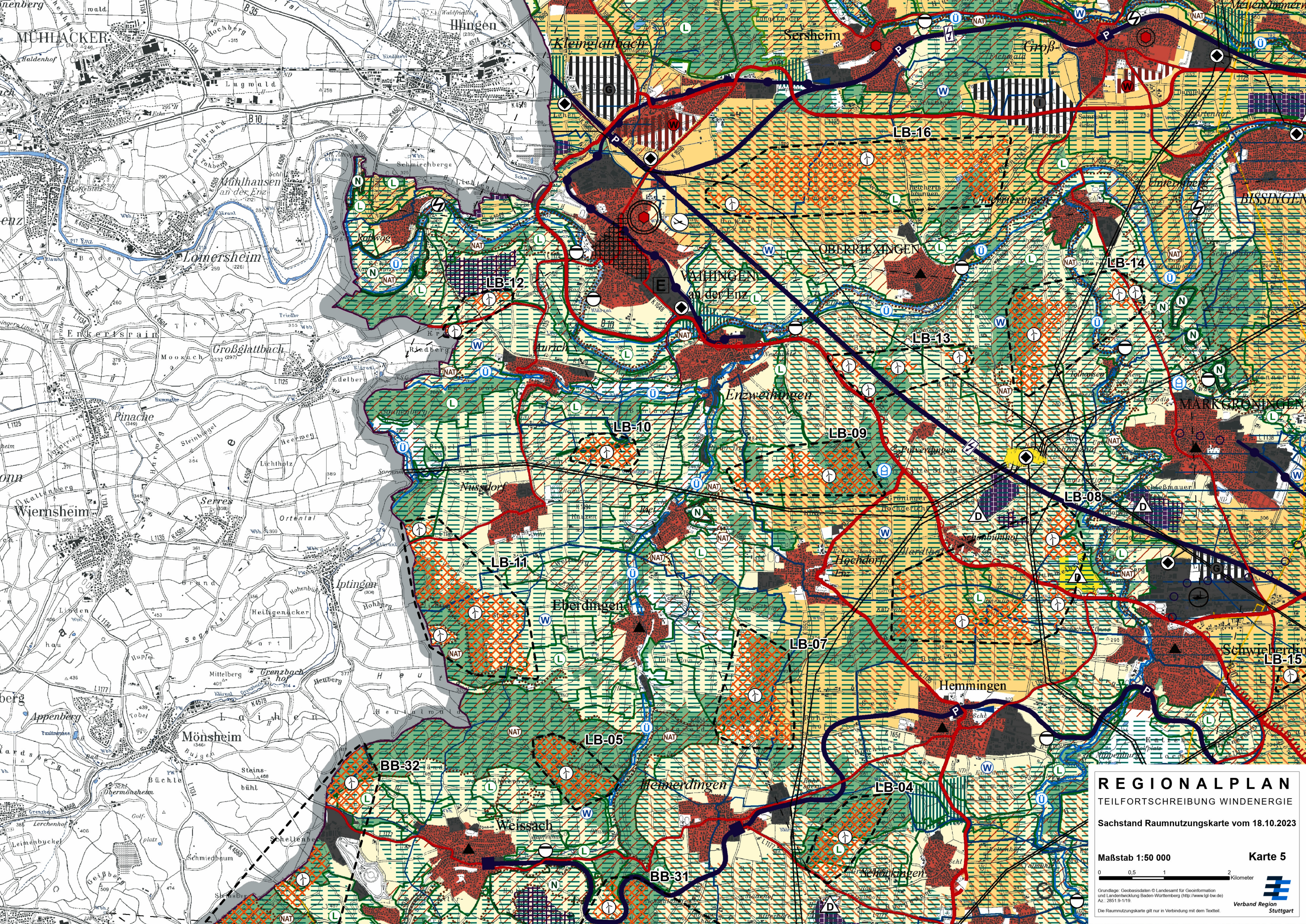
-  Gebiet für Standorte regionalbedeutsamer Windkraftanlagen (VRG), PS 4.2.1.2.4 (Z)
  -  Hervorhebung der Gebiete für Standorte regionalbedeutsamer Windkraftanlagen (VRG) - ohne rechtliche Wirkung
- Darstellung der Umrandung entfällt bei Endfassung der Raumnutzungskarte*

**REGIONALPLAN**  
 TEILFORTSCHRIBUNG WINDENERGIE  
 Sachstand Raumnutzungskarte vom 18.10.2023  
**Übersicht Karteneinteilung**



Verband Region  
Stuttgart

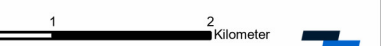




# REGIONALPLAN TEILFORTSCHRIBUNG WINDENERGIE

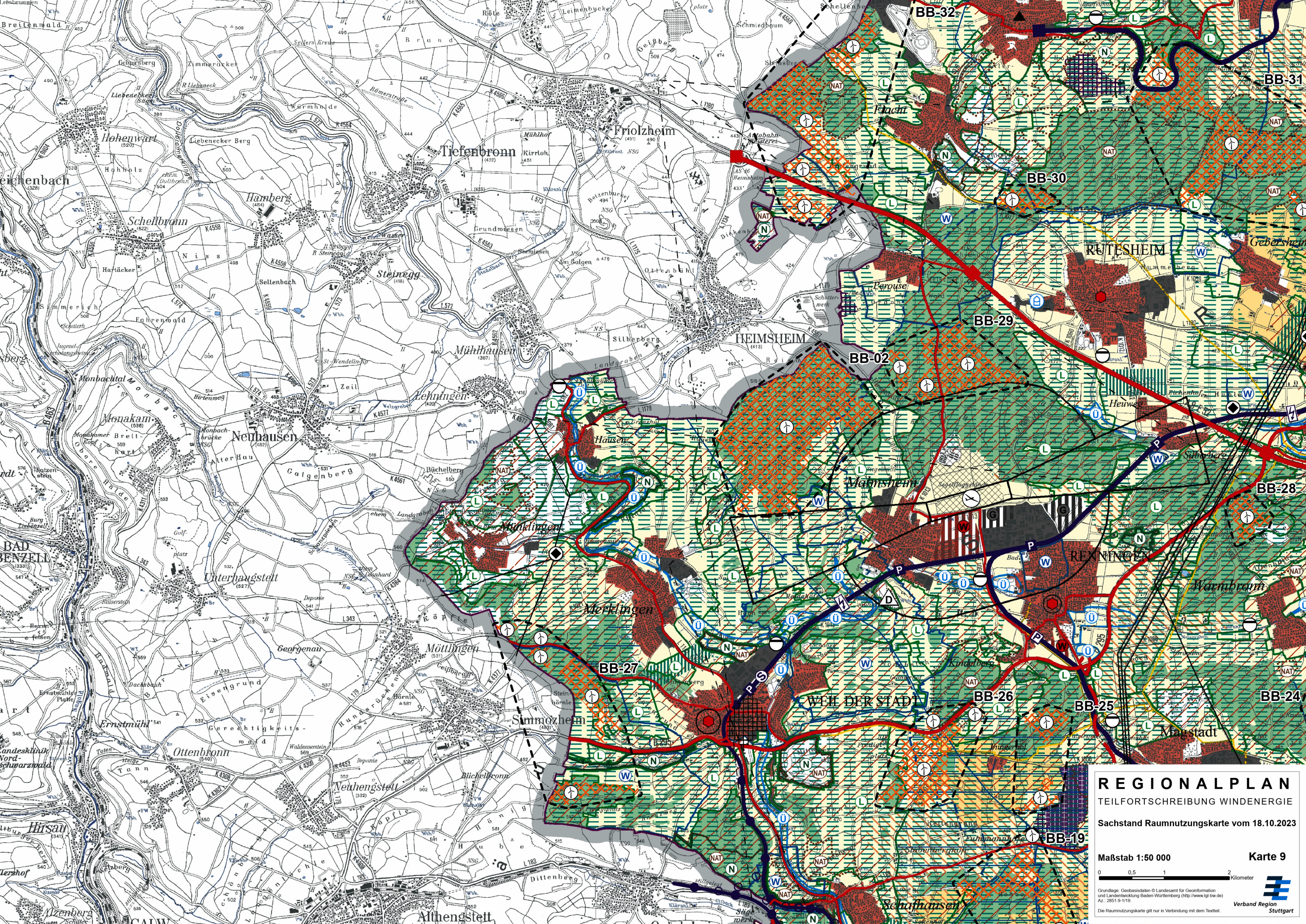
Sachstand Raumnutzungskarte vom 18.10.2023

Maßstab 1:50 000 Karte 5



Grundlage: Geobasisdaten © Landesamt für Geoinformation und Landesentwicklung Baden-Württemberg (<http://www.lgi-bw.de>)  
AZ: 28519-1/19  
Die Raumnutzungskarte gilt nur in Verbindung mit dem Textteil.





**REGIONALPLAN**  
 TEILFORTSCHRIBUNG WINDENERGIE  
 Sachstand Raumnutzungskarte vom 18.10.2023

Maßstab 1:50 000 Karte 9

0 0,5 1 2 Kilometer

Grundlage: Geobasisdaten © Landesamt für Geoinformation und Landesentwicklung Baden-Württemberg (http://www.lgi-bw.de) Az.: 28519-1/19  
 Die Raumnutzungskarte gilt nur in Verbindung mit dem Textteil.

**Verband Region Stuttgart**





**REGIONALPLAN**  
TEILFORTSCHRIBUNG WINDENERGIE

Sachstand Raumnutzungskarte vom 18.10.2023

Maßstab 1:50 000 Karte 10



Grundlage: Geobasisdaten © Landesamt für Geoinformation und Landesentwicklung Baden-Württemberg (<http://www.lgi-bw.de>)  
AZ: 2851.9-1/19  
Die Raumnutzungskarte gilt nur in Verbindung mit dem Textteil.

